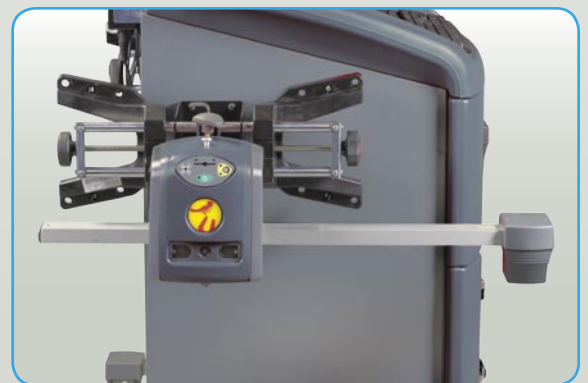


EXACT7000 MB



Allineatore computerizzato con rilevatori a 8 camere CCD
Computerised wheel aligner with 8-CCD-camera sensor heads



- Ampio piano di lavoro
Large working surface
- Navigazione facilitata: tastiera a 102 tasti, mouse ottico e telecomando di serie
Easy navigation thanks to 102-key keyboard, optic mouse and remote control as standard equipment

- Rilevatori modello CCD4
Rilevatori CCD disponibili nelle versioni wireless o cavi. Versione wireless con tecnologia Radio 2,4 GHz industriale.
CCD4-model sensor heads
CCD sensor heads available in wireless or cable versions. Wireless version with 2.4 GHz industrial radio technology.

Questo prodotto è stato omologato da:
This product is approved by:



»» Interni - Interior



Supporto professionale per monitor LCD: affidabile, ergonomico, universale.

Professional LCD monitor support: reliable, ergonomic, universal.



» Capiente alloggiamento interno: carica batterie, accessori, porta documenti.
Roomy internal storage space: battery charger, accessories, document wallet.

» PC professionale
Professional PC



» Ruote anti deformazione, massima scorrevolezza.
Anti-deforming wheels, maximum smoothness

»» Software

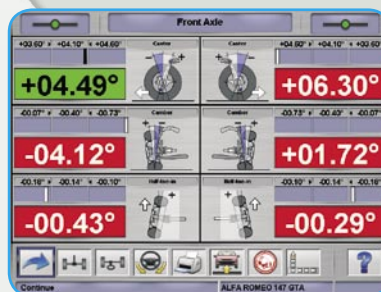
EXACT PLUS, il programma per assetto ruote Corchi per il professionista più esigente.

EXACT PLUS lavora con sistema operativo **Windows XP EMBEDDED**.

Grafica chiara ed intuitiva, utilizzo semplice completo e personalizzabile. Procedure omologate per veicoli Mercedes Benz e Smart e predisposto per aggiornamento banca dati tramite network Mercedes Benz.



asanetwork



- » Predisposto per l'utilizzo dell'inclinometro ROMESS
- » Animazioni grafiche per la regolazione del veicolo.
- » Procedura verifica ponte MKS
- » Procedure regolazione DISTRONIC ROC a spinta, 2 e 3 punti e singolo rilevatore.
- » Banca dati vetture e furgoni con più di 18.000 veicoli. Optional autocarri e autobus con più di 3.000 veicoli.
- » Tutor animato per la preparazione del veicolo all'assetto.
- » Regolazione del Cradle. Inserimento rapido dei dati in scheda lavoro.
- » Controllo continuo della calibrazione dei rilevatori



EXACT PLUS
Alignment Software

»» Interni - Interni



- Stampante protetta all'interno del cassetto. Stampa a colori, B/N e su file.

Printer protected inside the drawer. Colour, B/W and to-file printing.



- Supporti staffe/rilevatori professionali, rimovibili per fissaggio a parete o su ponte sollevatore.

Professional clamps/sensor head supports, removable for mounting on a wall or lift.

»» Software

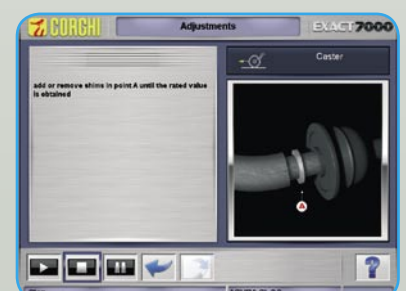
EXACT PLUS, the Corghi wheel alignment program for the most demanding professional.

EXACT PLUS works with the **Windows XP EMBEDDED** operating system.

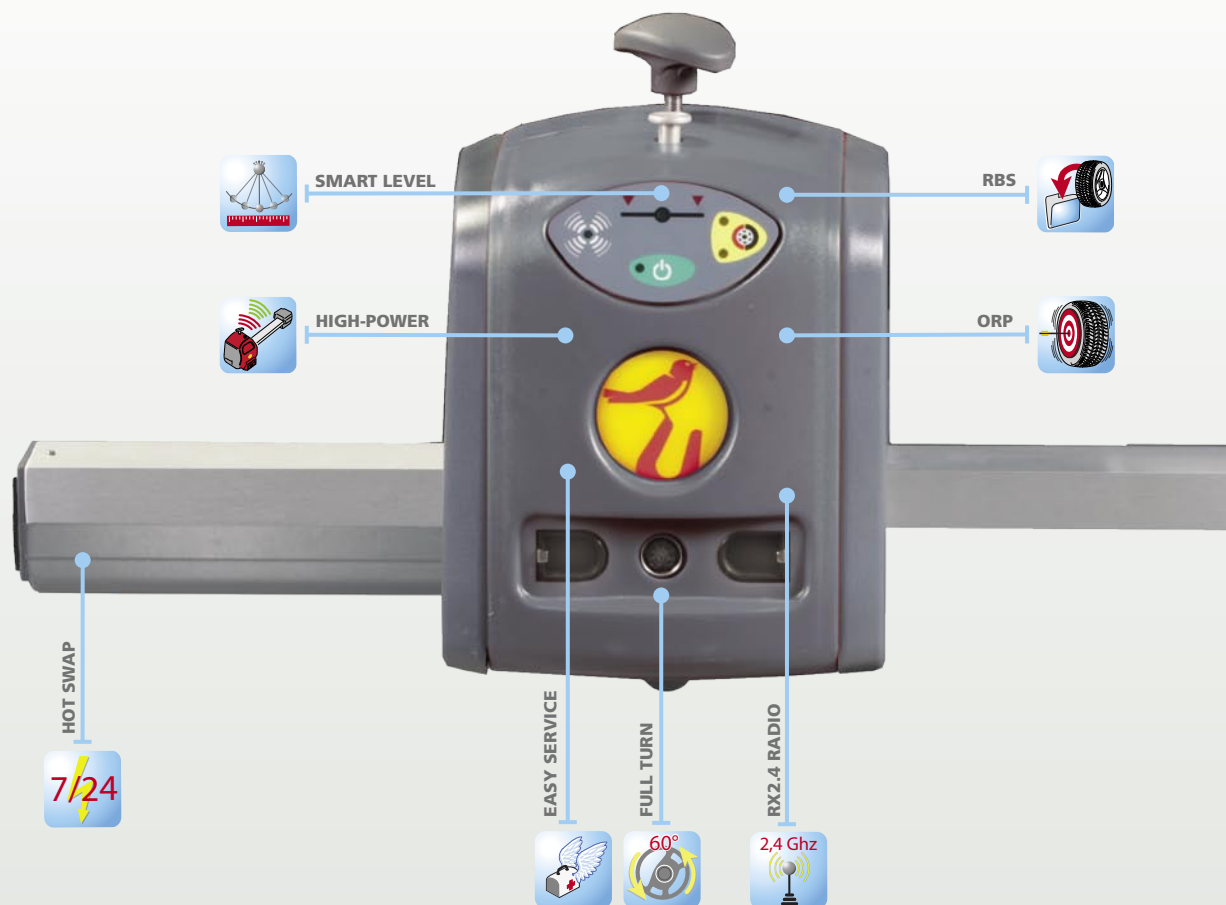
Clear, intuitive graphics, user-friendly, complete and customisable. Approved procedures for Mercedes Benz and Smart vehicles and pre-set for databank updating via the Mercedes Benz network.



- Pre-set for using the ROMESS inclinometer
- Animated graphics vehicle adjustment.
- MKS lift verification procedure
- DISTRONIC adjustment procedures
- Push mode, 2 and 3 point and single-sensor ROC.
- Car and van databank with more than 18,000 vehicles. Optional truck and bus databanks with more than 3,000 vehicles.
- Animated tutor guides preparation of vehicle for alignment. Cradle Adjustment.
- Quick job record data input.
- Continuous sensor calibration checking.



RILEVATORI CCD4 CCD4 SENSOR HEADS



Caratteristiche / Features

8 telecamere monodimensionali CCD ad alta risoluzione.
8 high-definition one-dimensional cameras.

Microprocessore a 16 bits ad alta frequenza di calcolo.
16-bit microprocessor with high calculation frequency.



Wide-Toe. Campo di misura convergenze esteso a $\pm 25^\circ$, misura diretta della differenza di sterzata a 20° .
Wide-Toe. Toe measurement range extended to $\pm 25^\circ$, direct measurement of steering difference at 20° .



LNSS (Light Noise Suppression System). Elevata affidabilità delle misure con l'esclusivo algoritmo di soppressione dei disturbi dovuti alla luce ambiente.
LNSS (Light Noise Suppression System). Highly measurement reliability ensured by the exclusive light noise suppression algorithm.



ORP (Optimal Runout Procedure). Compensazione del fuoricentro ottimale scegliendo fra le procedure di compensazione a spinta, a 2 punti, rapida (3 punti), a singola ruota, richiamo compensazione precedente.
ORP (Optimal Runout Procedure). Optimal runout compensation procedure with choice among push-type, 2-point, quick (3-point), single-wheel ROC option or recall to previous ROC procedure.



RBS (Runout-compensation Backup System). Recupero valori di compensazione del fuoricentro dopo un'interruzione di alimentazione.
RBS (Runout-compensation Backup System). Recovery of runout compensation values after a power failure.



Smart-Spoiler. Modalità automatica di misura per spoiler bassi.
Smart-Spoiler. Automatic measuring mode for low spoilers.



Oversize-Boom: braccio rilevatore dimensionato per allineamento autocarri, rimorchi ed autobus.
Oversize-Boom: measuring arm large enough for alignment of trucks, trailers and buses.



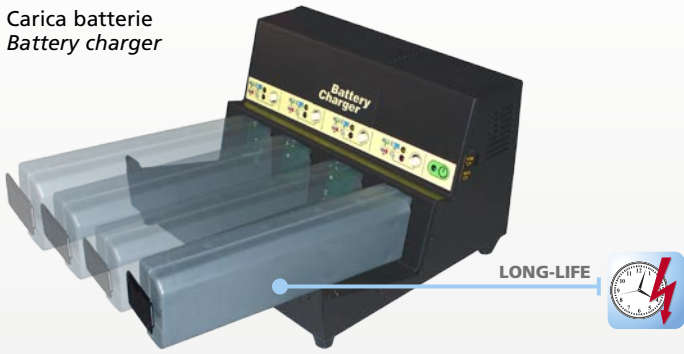
High-Power. Modalità di misura ad elevata potenza per allineamento autocarri, rimorchi ed autobus.
High-Power. High-power measuring mode for alignment of trucks, trailers and buses.

Bolla di livello elettronica.
Electronic levelling device.

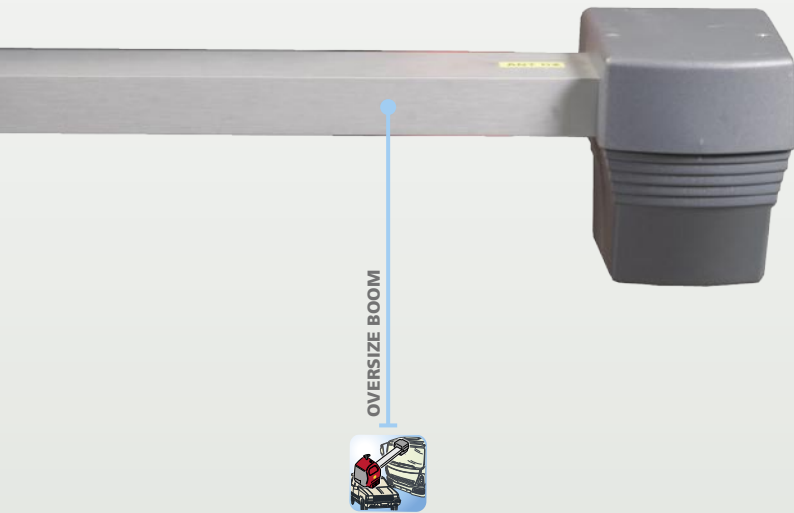


Smart-Level. Stato di livellamento dei rilevatori in tempo reale sul monitor.
Smart-Level. Sensor head levelling status displayed on monitor in real time.

Carica batterie
Battery charger



Rilevatori CCD a 8 sensori per assetto ruote
8-sensor CCD sensor heads



Solo per versione wireless / For the wireless version only



60° Full-Turn. Predisposizione per misura della sterzata massima con piattaforme rotanti elettroniche.
Full-Turn. Prefitting for maximum steering angle measurement with electronic turntables.



2,4 Ghz RX2.4 - Radio 2,4GHz studiata per applicazioni industriali e B2B.
RX2.4 - 2.4 GHz radio developed for industrial and B2B applications.



Fast-Fit. Cavi con connettori termostampati ad inserimento rapido ed elevata affidabilità.
Fast-Fit. Cables with highly reliable quick-fit moulded thermoformed connectors.



Hot-Swap. Batterie estraibili sostituibili durante le misure.
Hot-Swap. Removable batteries that can be changed during measurement.



Easy-Service: tempi e costi di assistenza ridotti con possibilità di calibrazione totale sul campo e diagnostica rilevatore intelligente.
Easy-Service: service costs and times are cut thanks to the possibility of full calibrating on the field and to the sensor's intelligent diagnostics.



Long-Life. Carica batteria con funzione di scarica, maggior vita batteria.
Long-Life. Battery charger with discharge function, longer battery life.

Allineamento totale 4 ruote.
Total 4-wheel alignment.

Dotazione standard con doppio set di batterie, per carichi di lavoro continuativi.
Supplied as standard with two sets of batteries, for non-stop operation.

Self-Check. Controllo continuo della calibrazione.
Self-Check. Continuous calibration checking.

Cavi di emergenza, in dotazione standard, con funzionalità di alimentazione e comunicazione dati.
Emergency cables with power supply and data communication functions, supplied as standard.

Sicura anti caduta.
Anti-dropping safety device.

Compatibile con accessori speciali.
Compatible with special accessories.

Accessori di serie
Standard accessories

Staffa 10"-26"

- 16" di campo operativo.
- Bloccaggio staffa con limitatore di coppia: ripetibilità.
- Adattatore spoiler incorporato.
- Perno solidale con la staffa, accuratezza.
- Materiali tecnologici: robusta, precisa e leggera
- Puntali a doppio profilo: perfetti sia per cerchi in ferro che in lega.

10"-26" wheel clamp

- Operating range 16".
- Clamp fixing with torque limiter: repeatability.
- Built-in spoiler adapter.
- Pin rigidly mounted on clamp, precision.
- High-tech materials: tough, precise and lightweight.
- Dual profile fixtures: perfect for steel and alloy rims.

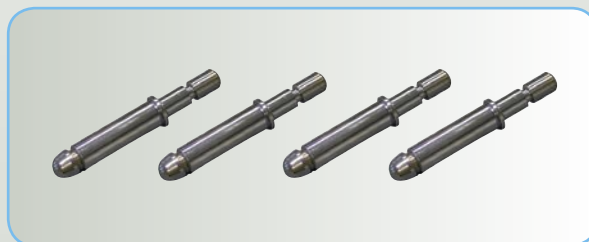


▶ Piattaforme rotanti a basso attrito in fusione di alluminio

Low friction cast aluminium rotating turnables

Perni adattatori per sistema di controllo ponte ▶
"MKS" e staffe Mercedes 124 589 01 3100

*Adapter pins for the "MKS" lift control system and
Mercedes clamps 124 589 01 3100*



▶ Stampante inkjet a colori e monitor LCD, mouse e telecomando IR

Colour inkjet printer, LCD monitor and IR remote control

Predisposizioni per EXACT 7000 MB
Pre-set for EXACT 7000 MB

► Ponte per l'assetto 4400 kg omologato Mercedes
Mercedes approved lift for 4400 kg



► Predisposto per utilizzo inclinometro ROMESS
CM09606 per misura altezze telaio
Pre-set for using the ROMESS CM09606
inclinometer for measuring chassis height



► Staffa rapida

- appositamente studiato per l'utilizzo su cerchi predisposti
- assicurano il salto compensazione

Quick clamp

- designed specifically for using on pre-set rims
- ensures the compensation skip

► Aggiornamento banca dati Mercedes Benz e Smart tramite network Mercedes Benz
Mercedes Benz and Smart databank update via the Mercedes Benz network

EXACT PLUS
Alignment Software

Configurazione operativa

- Mobile carrellato con ampio piano di lavoro
- monitor LCD 17" con supporto professionale
- Stampante inkjet colore
- PC professionale
 - Scheda madre INTEL DUAL CORE
 - 256 MB RAM minima
 - 80 GB HD minimo
 - Lettore DVD
 - Porte USB 2.0 ad alta velocità
 - Scheda di rete ethernet
 - Tastiera e mouse ottico
- Windows XP Embedded multilingua
- Programma allineamento EXACT PLUS con procedure speciali MB e Asa Network
- Aiuti animati per la regolazione del veicolo
- Staffe 10-26" 4 punti
- Piatti rotanti basso attrito
- Compatibile con ROMESS cm 09606
- Telecomando IR
- Rilevatori CCD wireless

- Procedure speciali optional: RADAR, Autocarri e rimorchi, peso veicolo e catalogo Specialty Product
- Gamma completa di accessori optional

Operating configuration

- Wheeled cabinet with large working surface
- LCD 17" monitor with professional support
- Colour inkjet printer
- Professional PC
 - INTEL DUAL CORE mother board
 - 256 MB RAM minimum
 - 80 GB HD minimum
 - DVD reader
 - High-speed USB 2.0 ports
 - Ethernet network circuit board
 - Optical mouse and keyboard
- Windows XP Embedded Multilanguage
- EXACT PLUS alignment programme with special MB and Asa Network procedures
- Animated "help-on-line" for the vehicle regulation
- 10-26" 4 point clamps
- Low friction turntables
- Compatible with ROMESS cm 09606
- IR remote control
- CCD wireless measuring sensors

- Special optional procedures: RADAR, Trucks and trailers, vehicle weight and Specialty Product catalogue
- Complete range of optional accessories



Fotografie, caratteristiche ed i dati tecnici non sono vincolanti, possono subire modifiche senza preavviso. The manufacturer reserves the right to modify the features of its products at any time. Cod. DPCG000059 - 05/08

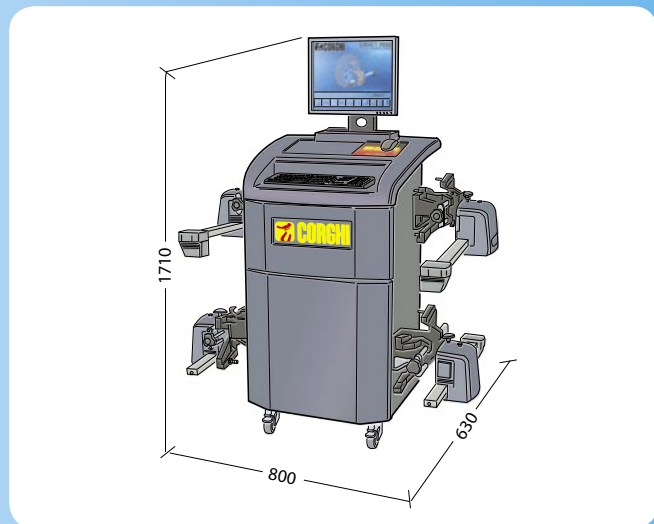
Dati tecnici - Technical data

Campi di misura / Measuring ranges

| | |
|---|---------------------------|
| Convergenza totale / Total toe | ± 48° |
| Semi convergenza / Half toe | ± 24° |
| Campanatura / Camber | ± 10° |
| Incidenza / Caster | ± 30° |
| Perno fuso / King pin | ± 30° |
| Set back | ± 22° |
| Angolo di spinta / Thrust angle | ± 22° |
| Angolo di sterzata / Steering angle | ± 22° |
| Angolo di sterzata massima / Max. steering angle | ± 60° |
| Alimentazione / Power supply | |
| unità centrale / central unit | 90-260 Vca (50-60 Hz) 1ph |
| consumo unità centrale / central unit consumption | 0, 4 kW |
| testine / heads | 800x135x210 mm |

Dimensioni / Dimensions

| | |
|--|-----------------|
| largh. x prof. x alt. / (width x depth x height) | 800x630x1710 mm |
|--|-----------------|



Corghi spa - Via per Carpi n.9
 42015 Correggio - (Reggio Emilia) Italy
 Tel. +39.0522639111 - Fax +39.0522639150
 e_mail: info@corghi.com - www.corghi.com